

# 島田の

ふだんのくらしのしあわせ

## つくります!!



### 社会福祉協議会とは??

社会福祉協議会は、住民の皆さまが安心して暮らすことができるよう、地域が抱える福祉問題をみんなで考え、話し合い、協力して解決を図ることを目的とする民間の組織です。社協では、住民主体を理念に、地域の特性を踏まえて活動を進めています。



社会福祉法人 島田市社会福祉協議会



島田市社協キャラクター  
はーとちゃん



事務所1階を**福祉のまちづくりセンター**として地域福祉推進部門、在宅福祉サービス部門、福祉サービス利用援助部門が情報を共有しています。市民の皆さまの身近な相談窓口となるよう職員一丸となって取り組んでいます。お気軽にご相談ください♡

# 福祉のまちづくりセンター ってなあに??

地域におけるさまざまな相談や困りごとを受け止め、課題やニーズをセンター職員全員で共有し、地域の人・組織・団体と連携・協働して取組を進め、誰もが安心して暮らせる福祉のまちづくりを推進することを目指した福祉の総合相談窓口です。市民の皆さまの声をワンストップで受け止めます。

## 福祉のまちづくりセンターのしくみ

### 相談・困りごと

#### ★多様な相談内容★

生活相談  
心配ごと相談  
地域活動相談  
ボランティア相談  
権利擁護相談  
貸付相談  
介護相談 ほか



#### ★多様な相談の入口★

- 地域・地域住民
- 民生委員 児童委員
- 地区社会福祉協議会・ボランティア団体
- 福祉施設・福祉事業所
- 学 校
- 病 院
- 高齢者あんしんセンター
- 行 政



ほか

## ② 福祉のまちづくりセンターの業務

- 情報提供
- 他の機関へのつなぎ
- センター内各種事業への結びつけ (既存事業)

### ① 相談受付(ニーズ把握)

**センター連絡会**  
★横断的ケース会議  
定期的な情報共有  
個別案件の支援検討 ほか  
月2回定例会、必要に応じ随時実施

**社協内各種会議**  
★社協全体に係る協議、決定

### ① 訪問活動 情報収集



### ③ 内外連携・協働

社協事務局・センター外各種事業

**島田市社会福祉協議会**

### 地域組織・団体

**【地 域】**  
住民、民生委員児童委員、自治会、町内会、地区社協、福祉団体、ボランティア団体 ほか

**【福祉・教育・医療関係】**  
福祉施設、福祉事業所、学校、病院、高齢者あんしんセンター ほか

**【その他】**  
企業、商店、金融機関市民活動団体、ハローワーク ほか



参加 ↑ ↓ 働きかけ

### ⑤ 各種検討会議

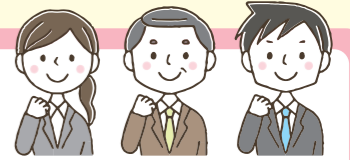
★関係機関等と課題や解決への取り組みについて話し合う会議

参加 ↑ ↓ 働きかけ

### 行政



## ⑥ 支援(実行)



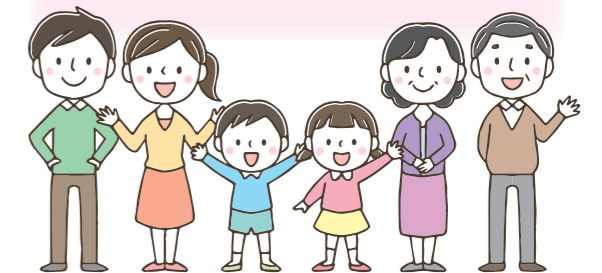
地域・関係機関との  
連携した取り組み

必要とするしくみづくりを通じた  
サービスの提供

センターの新たな事業や  
活動の開発

個別に応じた事業実施

丁寧な相談支援



### ① 相談受付・訪問活動

市民の皆さまや地域組織・団体などからさまざまな相談ごとをセンターで受け付けます。センターでは、相談を待つだけでなく、地域のニーズを把握するため、訪問活動や情報収集に努めます。

### ② 福祉のまちづくりセンターの業務

相談や把握したニーズに対し、情報提供やセンター内の各種事業の利用につなげていきます。また、それだけでは解決できない相談やニーズについては、センター職員がチームとして情報を共有し、支援方法や今後の取り組みの検討を行います。

### ③ 内外連携・協働

社協全体として取り組めるようにセンター内外で連携・協働体制をとります



### ④ 地域・行政との連携協働

さまざまな地域組織や団体、行政と連携・協働しながら地域課題の解決に向け取組を進めます。



### ⑤ 各種検討会議

地域課題・生活課題に対する検討会で、各種関係機関等と課題を共有して今後の取り組みを協議するとともに、支援ネットワークを広げるための働きかけを行います。

### ⑥ 支援活動

さまざまな関係機関と連携・協働しながら、5つの柱をポイントとして支援を行っていきます。



合言葉は… **福祉を知る！学ぶ！福祉の輪を広げる！**



福祉のまちづくりには、住民の皆さまに福祉について理解いただくことが大切です。島田市社協では地域福祉への理解を深めていただくため、広報・啓発、福祉団体との交流や福祉教育に取り組んでいます。



福祉のつどい～障がいのある方との交流の様子～

地域で暮らすお年寄りや障がいのある人、その家族の想いや接し方を知ることで福祉への理解と関心を高めます。



福祉出前講座～高齢者疑似体験の様子～



ふれあい広場

福祉団体の活動を知り、福祉について考え参加する「ふれあい広場」や各地区で開催されるイベントで社協の事業を紹介します。



地区まつりへの参加



ボランティア活動のきっかけづくりやボランティアの育成、地域福祉の理解者を増やし、地域福祉活動の推進を図ります。



収集ボランティア活動



災害ボランティアセンター立ち上げ訓練

地域福祉の視点から災害に対する支援体制づくりとして、災害ボランティアセンターの立ち上げ・運営訓練を実施します。

合言葉は… **地域と繋がる！**



地域におけるふれあい・交流の機会や地域での福祉活動を進めるための活動支援を通じて、地域と住民が繋がる仕組みを、住民の皆さまと共に創ります。



生活支援をつなぐ会  
～住民の皆さまとの話し合いの様子～



居場所活動



地区社協活動  
～一人暮らし高齢者・高齢者世帯お楽しみ昼食会の様子～

困ったことは地域の力で解決！地域福祉に係わる問題を解決できるよう各種団体と情報共有を図り、ネットワークづくりを推進します。



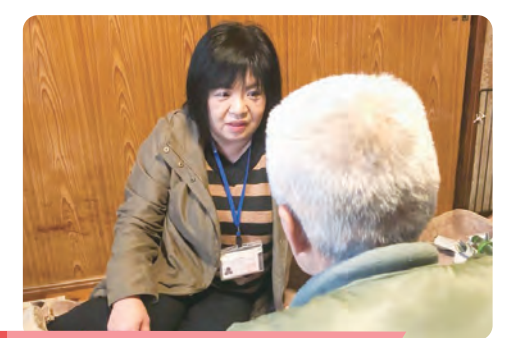
合言葉は… **地域に寄り添う！**



生活のしづらさを抱える人や高齢者、障がいのある人の生活課題への相談対応や福祉サービスを必要とする人が自らの意思と判断で適切なサービスが受けられるよう権利擁護を推進し、住み慣れた地域で安心して生活できるようサポートします。



市民後見人養成事業（講座）



市民後見人養成事業（実務）



日常生活自立支援事業



夏休み子ども応援プロジェクト

地域住民の生活課題を受け止め、課題を整理し、解決に繋がるような多様なネットワークを活用した取り組みを展開します。一人で抱え込まずにご相談ください。

島田市社協って

どんなボランティアなの？



合言葉は… **地域の中で支え合う！**



「できる限り住み慣れた地域で暮らし続けることを支える」という社会福祉協議会の大きな目標を実現できるよう、高齢者の介護予防、高齢者・障がいのある方の在宅生活及び在宅介護を支えるための事業を推進しています。

一島田市社協在宅介護サービスの提供理念一

- し 職員のつながり、地域のつながりを大切にします
- ま まごころを持って、気持ちに寄り添い、笑顔を引き出します
- だ 誰もが、地域で安心して暮らせるように介護サービスを提供します



- 【実施事業】
- 介護保険サービス**  
 居宅介護支援事業～ケアプランの作成～  
 訪問介護事業～ホームヘルプサービス～  
 訪問入浴介護サービス～入浴サービス～  
 北部デイサービスセンター  
 川根デイサービスセンター  
 おでかけデイサービスさくら
- 障がい福祉サービス**  
 居宅介護事業  
 （障がい者の方へのホームヘルプサービス）  
 移動支援事業  
 特定相談支援事業  
 （障害福祉サービス等の利用計画の作成）
- 在宅支援サービス**  
 生活支援員派遣事業  
 身体障害者入浴サービス事業



地域包括支援センター（高齢者あんしんセンター）

地域で暮らす高齢者の皆さまがその人らしい生活を送るため、高齢者の生活を支える拠点です。お気軽にご相談ください。



## 社会福祉協議会の構成

地域の中では、住民の皆さまが福祉の担い手であり、また受け手でもあります。このため、社協の組織は地域住民、福祉・保健・医療・教育などの関連分野の関係者、さらに地域社会を形成するさまざまな専門家・団体・機関によって構成されています。



## 社会福祉協議会の財源

社協の事業は、住民の皆さまからいただく社協会費や赤い羽根共同募金、善意でお寄せいただく寄附金、そして介護保険制度や障害福祉制度に基づくサービス収入、県や市からの受託金により行っています。地域福祉の充実のため、社協会費にご理解とご協力をお願いします。

## 社会福祉協議会会員募集

島田市社協では、活動に賛同し協力していただける社協会員を募集しています。地域福祉活動は皆様方の会費によって支えられていますので、ご協力をお願いします。

|                |        |
|----------------|--------|
| 一般会費 市内各世帯     | 300円   |
| 賛助会費 篤志家       | 1,000円 |
| 団体会費 ボランティア団体等 | 2,000円 |
| 施設会費 社会福祉施設    | 5,000円 |
| 特別会費 企業等       | 3,000円 |

みんなで **架けよう** 幸福の **橋**

# 社会福祉法人 島田市社会福祉協議会



〒427-0056 島田市大津通2番の1  
 ●福祉のまちづくりセンター  
 TEL 0547-35-6244  
 FAX 0547-34-3261  
 ●法人運営課  
 TEL 0547-35-6247  
 FAX 0547-37-8249



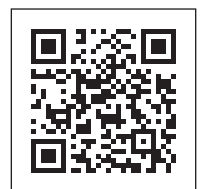
〒428-0008  
 島田市竹下470番地の2  
 (金谷北地域交流センター内)  
 TEL 0547-47-1877  
 FAX 0547-47-0588



〒428-0103  
 島田市川根町身成3100番地  
 TEL 0547-53-3895  
 FAX 0547-53-3722

島田市社会福祉協議会

検索



ホームページのQRコード

ホームページ <http://www.shimada-shakyo.jp/>

Facebook <https://www.facebook.com/shimada.shakyo.jp>