



～みんなのふくしだより～



発行：社会福祉法人島田市社会福祉協議会（略称：島田市社協）

住所：〒427-0056 島田市大津通2番の1

<総務管理班> 電話 0547-35-6247 / FAX 0547-37-8249

<地域つながり推進班 / 生活あんしん推進班>

電話 0547-35-6244 / FAX 0547-34-3261

この広報紙は皆さまからの会費のご協力により作成しています。



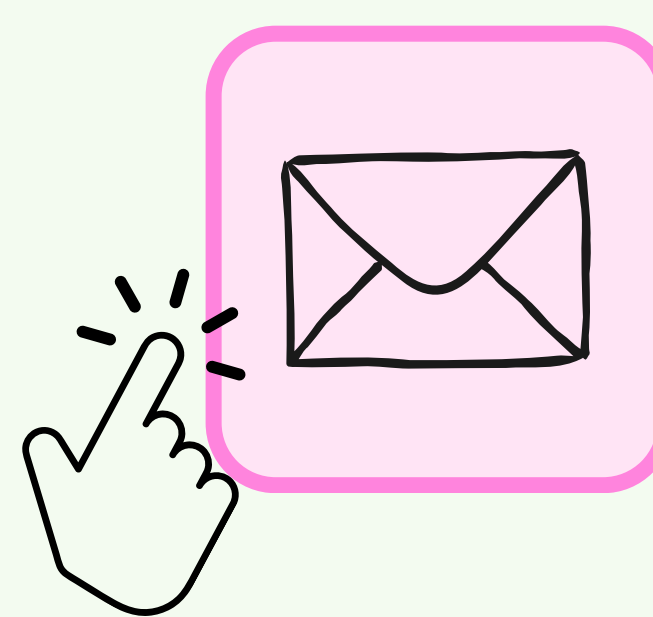
お気軽に

島田市社協 を  
ご活用ください!



島田市社協は、地域住民が安心して、自分らしく暮らせるように皆さまの「困ったな」や「あったらいいな」をカタチにするために一緒に考える**まちの相談窓口**です。

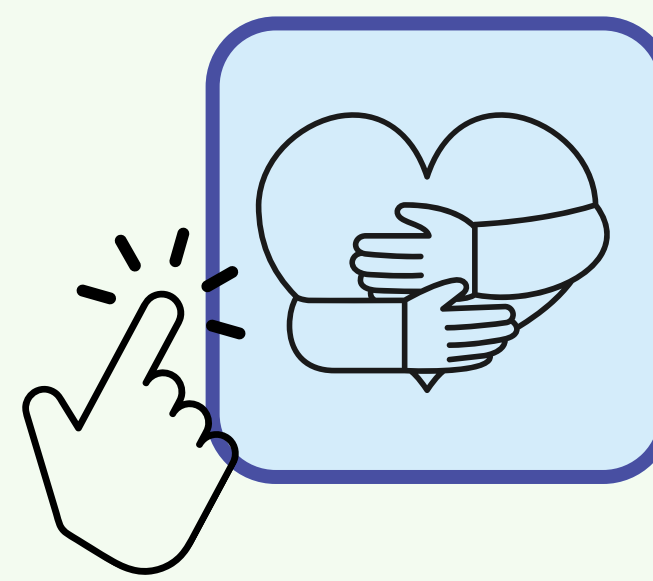
地域の皆さまにとって身近な窓口となれるよう、島田市社協では、LINEによる情報発信も行っています!



情報が届く

講座やセミナーに参加してみたいな。

福祉や地域に関する情報をお届け!



相談できる

生活について相談したいけど電話はハードルが高いな...

生活のことなど気軽に相談できる!

【対応時間：平日 午前8時30分～午後5時15分】



つながる

ボランティア情報について知りたいな。

地域活動の参加のきっかけに!

島田市社協では、LINEの他にもホームページやInstagramなどのさまざまなSNSを活用して情報を発信しています。右の二次元コードからまとめてチェックしてみてください!



新島田市社会福祉協議会20周年企画

## ふくしの標語

新島田市社協誕生20周年を記念し、地域の皆さまに「ふくし」を身近に感じる標語を募集しました。

令和7年度島田市社会福祉大会内で実施した参加者による投票により、最優秀作品が決定しました!

🏆 最優秀作品 🏆

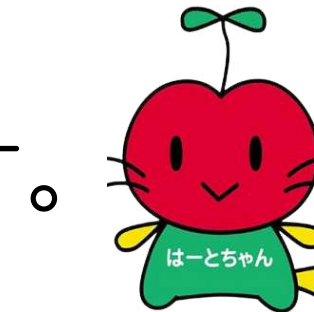
寄り添えば  
笑顔が増えるよ  
福祉の輪

込められた意味：誰もが笑顔になれるように

<ノミネート作品>

- ・「ふ」れあい「く」らしにより「し」あわせを
- ・しあわせは 福祉で 近所ささえ愛

たくさんのご応募・ご投票ありがとうございました。「寄り添えば 笑顔が増えるよ 福祉の輪」の想いを大切に、地域づくりを進めていきます。



## 災害時に備えた 福祉のまちづくり研修会

令和7年度3回目となる「災害研修会」。3回目のテーマは「水害時の家屋への適切な対応」ということで、座学と実技の両方で行いました。

初めての实技ということもあり、参加者も楽しみながら取り組んでいました☆

講師は災害対応NPO・MFPの松山氏。

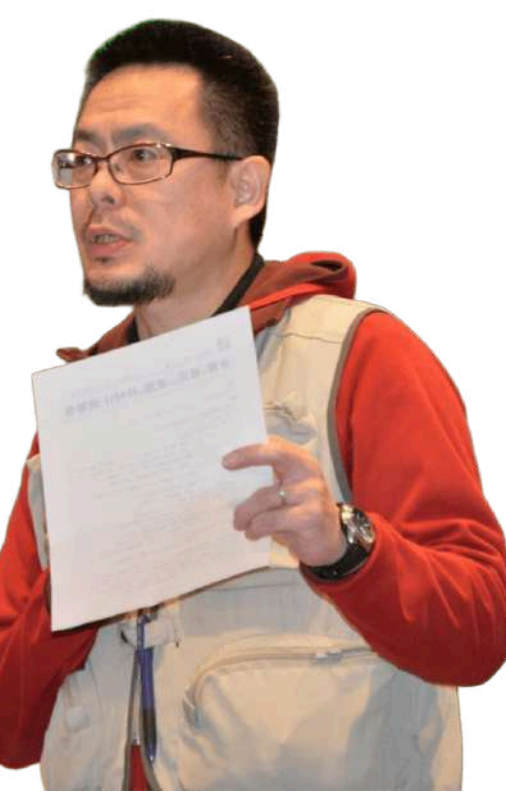
実際の水害やこれまで対応した事例、水害

にあった時にまずやらないといけないことを丁寧に説明してくださいました。

実技については松山氏自作の床下キッドを使用し、床下の対応方法や床板の剥がし方を重点的に行いました!

また、実技の部分では「しぞ〜か・まめっ隊」の皆さんにも協力いただきました。

初めての实技でしたが参加者からは「とても勉強になった」「知らないことだらけでもっといろいろ知りたいと思った」などたくさん感想をいただきました。



講師  
災害対応NPO・MFP  
松山 文紀氏



判断能力が不十分であっても、自分らしく生きることをサポートする

## 「成年後見制度」～入門講座のご案内～

「成年後見制度」は、認知症、知的障害、精神障害等により判断することが苦手な人が安心して自分らしく生活していくために、その人の権利や財産を法的に支援する制度です。

まずは、制度を知るところから始めてみませんか?

【開催日時】①令和8年6月11日(木) 会場：島田市役所 大会議室

②令和8年6月13日(土) 会場：焼津市総合福祉会館

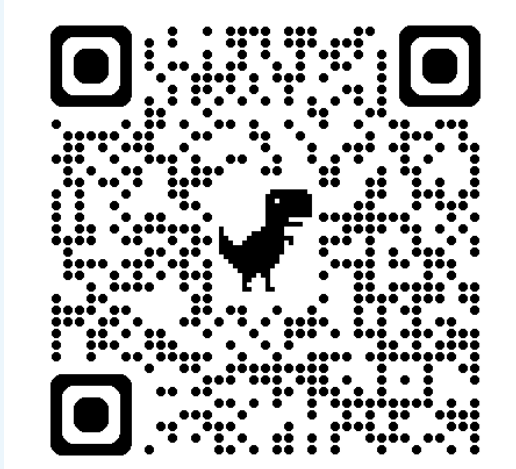
※いずれも午後1時30分から午後3時30分まで(どちらかに御参加ください)

【内容】第1部「成年後見制度ってなに?」

第2部「市民後見人・権利擁護サポーターの紹介」

【申し込み】令和8年5月22日(金)までに、右記二次元コード

または下記問い合わせ先にお電話ください。



地域において「私にできること」で支える

## 「市民後見人・権利擁護サポーター」

同じ住民の立場で寄り添った後見活動を行う「市民後見人」として活動したい方、後見人としての活動までは難しいけれど、地域において様々な社会貢献活動を行う「権利擁護サポーター」として活動した方、

興味、関心のある方は、入門講座受講以降で申込受付を行いますので、ぜひ上記入門講座にご参加ください。(入門講座の受講が必須となります)

【問合せ】社会福祉法人焼津市社会福祉協議会 電話：054-626-0555



活動の様子

# スキからはじまるボランティア

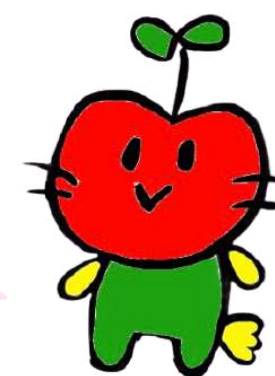
何かはじめてみたい、誰かのために何か取り組んでみたい方、参加してみませんか。



## スキボラの日

- ♡使用済み切手・ベルマーク整理活動
- ♡裁縫やもの作り

- もちもの—
- ・はさみ
  - ・裁縫道具（必要な方）



### 【島田地区】

場所：島田市社会福祉協議会 本所  
3階 多目的室  
日時：第4水曜日 9:30～11:30

### 【金谷地区】※金谷PFIパートナーズの「かなうえる地域貢献プロジェクト」と同時開催

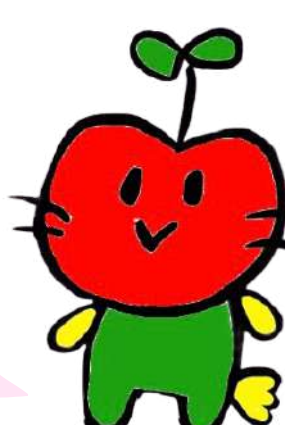
場所：金谷地区生活交流拠点  
かなうえる  
日時：第2木曜日 10:00～11:30

4月	5月	6月	7月	8月	9月	10月	11月	12月	1月	2月	3月
22	27	24	22	26	30※1	28	25	23	27	24	24
9	14	11※2	9	13	10	8	12	10	14	4※3	11

※1・3は、定例の日が祝日のため、週が違います！  
※2は、定例とは会場が異なり、「みんくる」の予定です。



作品の提供も受け付けています♪  
ぜひ、職員へご相談ください。



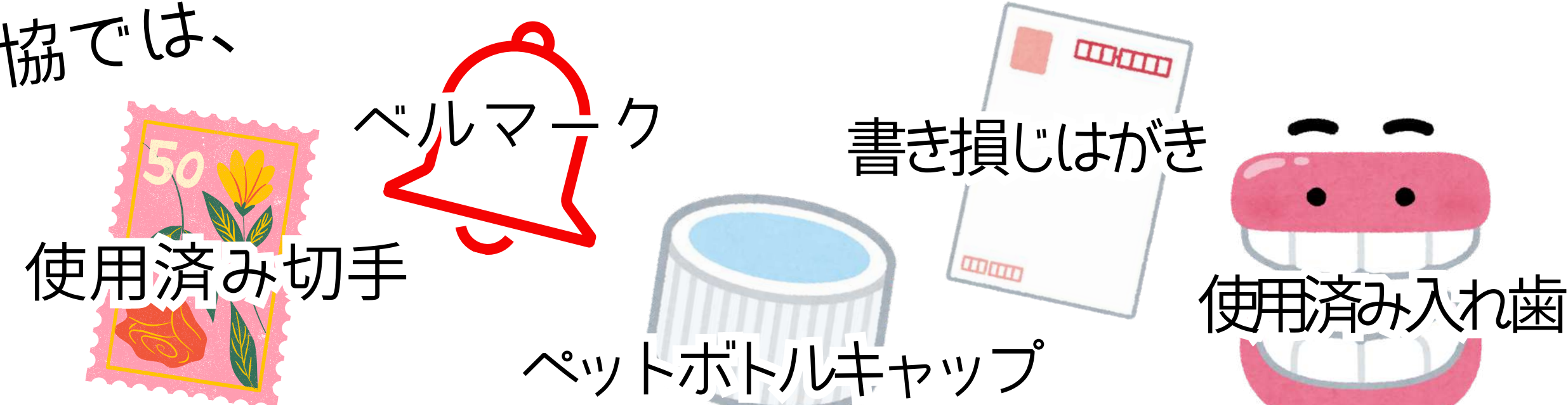
あなたのスキ・得意を活かす

## はーとちゃんストア

社会貢献として、手作り作品を社協へ提供いただくことが増えたため、社協の1階にて、「はーとちゃんストア」を設置しました★

このストアは、**福祉バザー**として実施し、売り上げ金は共同募金の寄附となり、地域の福祉活動に活用されます◎  
社協にお越しの際は、ぜひ見て行ってくださいね♪

そのほか社協では、



上記5つも集めています。ご協力、よろしくお願ひします♡



第三保育園のみんな

# 私たち 地域福祉コーディネーター

にご相談ください！

生活のなかの「困りごと」や地域のなかの「気になること」、「あったらいいなあ」ということなど、社協職員の**地域福祉コーディネーター**がお話を伺い、その人やその地域に合った支援を一緒に考えます。

相談無料・秘密厳守

## どんなことを相談できるの？

例えば...

- 「相談をしたいけど、どこに相談をしていいかわからない...。」
- 「収入が減り、生活が大変...。」
- 「スキなことを活かして誰かの役に立てるといいな〜。」
- 「人が集まる場をつくりたい!」...など

## どのくらい、相談があるの？

令和7年度は、**相談・支援件数2,801件**

その中で多かった内容は...

- ・居場所のこと
- ・地区社協に係ること
- ・個別相談
- ・社会資源に係ること
- ・出前講座のこと
- ・子ども食堂のこと



## 相談者の声

住民が集まれる場をつくりたいと思って相談をした。他地区の事例も教えてもらってよかった！



どうしたらいいかわからなくて一人で困っていた...。ゆっくり話を聞いてもらって安心した♡

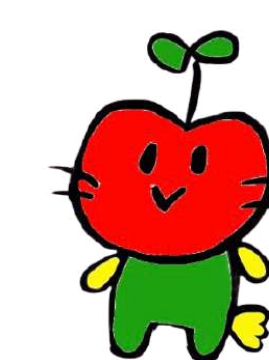


気になる人がいたけど、どこに相談したらいいかわからなかった。社協に話をしたことで**地域の中の見守り**につながった。よかった！



公会堂などでの相談会も行っています♡

まちなか相談室の様子



## あなたの地区の

## 担当職員はこちら！

- 【第一小学校区】森下、鈴木麻利子
- 【第二小学校区】今村、井上
- 【第三小学校区】杉本、鈴木莉玖
- 【第四小学校区】野村、熊谷、大島
- 【第五小学校区】井上、河島
- 【大津小学校区】熊谷、内海

- 【六合中学校区】森下、鈴木麻利子
- 【旧北中学校区】鈴木莉玖、清水
- 【初倉中学校区】井上、内海
- 【金谷小学校区】鈴木莉玖、久保田
- 【五和小学校区】河島、大石
- 【川根中学校区】高橋、平口

よろしくお願ひします！