

地区社会福祉協議会とは

地域の様々な人や団体がつながり、自分たちの地域をより良くするために協力しあう団体です。



なぜ必要なの？

人と人とのつながりが希薄になっている今、地域全体で支え合い、助け合うために人と地域が

『つながる仕組み』が必要となっています。

島田 市 社会 福祉 法人 協議 会

令和 8 年度 発行

島田市の



現在、島田市内には

12

もの地区社協があります！

令和 8 年 5 月 末 時点

子どもたちのために何か出来ることをやりたいなあ。



あのおじいさんの家、新聞がたまっているなあ。



気軽に集まって話せる場所があるといいなあ。



近所の人のためにお手伝いできることはあるかなあ。



小さな気づきや、考えていることがありませんか。地域で今、気になっていること、やりたいことなど一人ひとりの想いをつなげてカタチにしましょう♪

読み込みしてね♪



←市社協の情報はコチラ↓

島田 市 大 津 通 2 番 の 1

TEL (0 5 4 7) 3 5 - 6 2 4 4

✉ fukushi-machizukuri@shimada-shakyo.jp

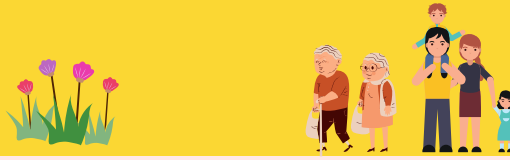
御仮屋町社会福祉協議会

★主な活動 設立：平成20年11月
総会・広報紙（年8回回覧）
高齢者サロン（1）・居場所（1）
子育てサロン（1）
友愛訪問・島五小生との交流会
独居高齢者食事交流会支援



身成地区社会福祉協議会

★主な活動 設立：平成24年8月
敬老事業



初倉南小学校区 地区社会福祉協議会

★主な活動 設立：平成26年4月
総会・広報紙（年1回）
高齢者サロン（4）・居場所（2）
団体連絡会の開催・初南小親子との交流
夏休み子どもたちの居場所づくり



第三小学校区 地区社会福祉協議会

★主な活動 設立：平成21年3月
総会・広報紙（年4回全戸）
高齢者サロン（4）・居場所（1）
高齢者宅訪問・子ども会や保育園、島三小との連携事業・下校時の声掛け運動

東町地区社会福祉協議会

★主な活動 設立：平成25年3月
総会・広報紙（年2回全戸）
高齢者サロン（1）・居場所（2）
子育てサロン（1）・こども食堂（2）
駄菓子屋コミュニティ（1）
東町応援隊・認知症カフェ支援



島田市第四 地区社会福祉協議会

★主な活動 設立：平成27年4月
総会・広報紙（年2回 回覧）
高齢者サロン（1）・居場所（5）
障がい者施設、島田実業高校・島四小・島二中との交流事業・親睦グラウンドゴルフ
一人暮らし高齢者との交流会



道悦島 地区社会福祉協議会

★主な活動 設立：平成22年1月
総会・広報紙（毎月全戸）
高齢者サロン（5）・居場所（3）
子育てサロン（1）・道悦島応援隊
子ども見守り隊



阿知ヶ谷東光寺 地区社会福祉協議会

★主な活動 設立：平成25年3月
総会
居場所（1）・駄菓子屋コミュニティ（1）
阿知ヶ谷ふれあい祭り・子ども支援
高齢者支援・多世代交流支援・古紙回収



大津地区社会福祉協議会

★主な活動 設立：平成29年3月
総会・広報紙（年4回全戸）
子育てサロン（1）・居場所（6）
こども食堂（1）
駄菓子屋コミュニティ（1）
子ども見守りパトロール隊・買い物支援
リサイクル品プレゼント・環境美化活動

岸町社会福祉協議会

★主な活動 設立：平成22年4月
総会・広報紙（年4回全戸）
高齢者サロン（1）・居場所（1）
子育てサロン（1）・岸町応援隊
ラジオ体操の会・環境美化活動



金谷地区社会福祉協議会

★主な活動 設立：平成26年3月
総会・広報紙（年2回各戸）
高齢者サロン（7）・居場所（11）
子育てサロン（1）・金谷応援隊
駄菓子屋コミュニティ（1）
障害者支援イベント・写真コンテスト
ほか



第一地区社会福祉協議会

★主な活動 設立：令和4年5月
総会・広報紙
高齢者サロン（4）・さくら応援隊
第一地区福祉の会・研修会
団体連絡会

